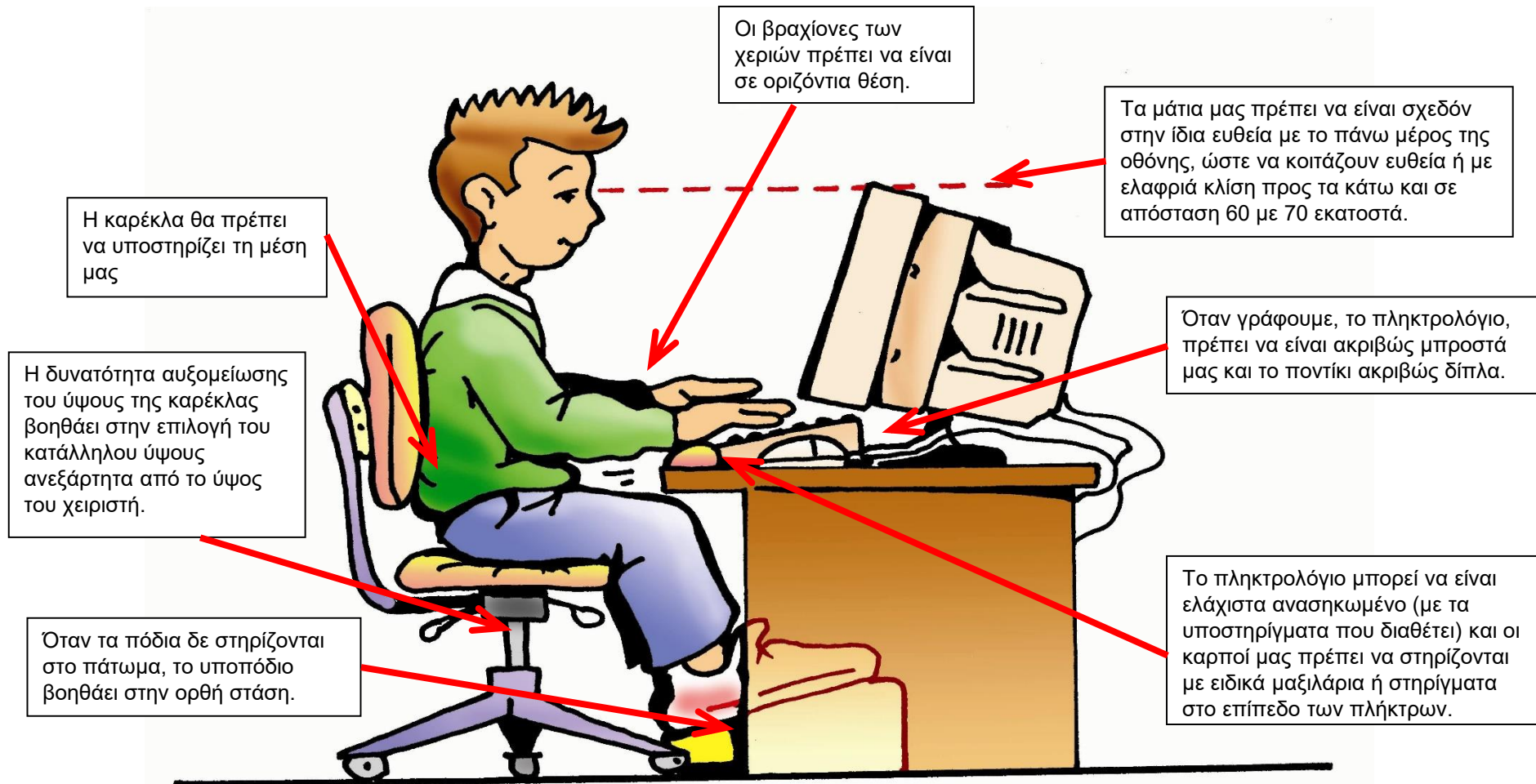


# Εργονομία

# Εργονομία – Στάση σώματος



Η σωστή στάση εργασίας στον υπολογιστή.

# Εργονομία – Στάση σώματος

**ΠΡΟΣΟΧΗ!**

Δεν καθόμαστε στον υπολογιστή για πολλές συνεχόμενες ώρες!

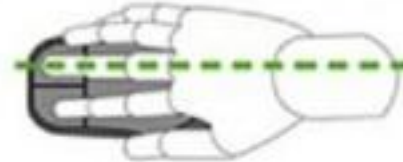


Η σωστή στάση εργασίας στον υπολογιστή.

# Εργονομία – Ποντίκι



**ΣΩΣΤΟ**



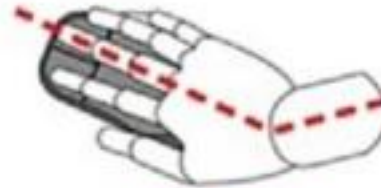
**ΣΩΣΤΟ**



**ΛΑΘΟΣ**



**ΛΑΘΟΣ**

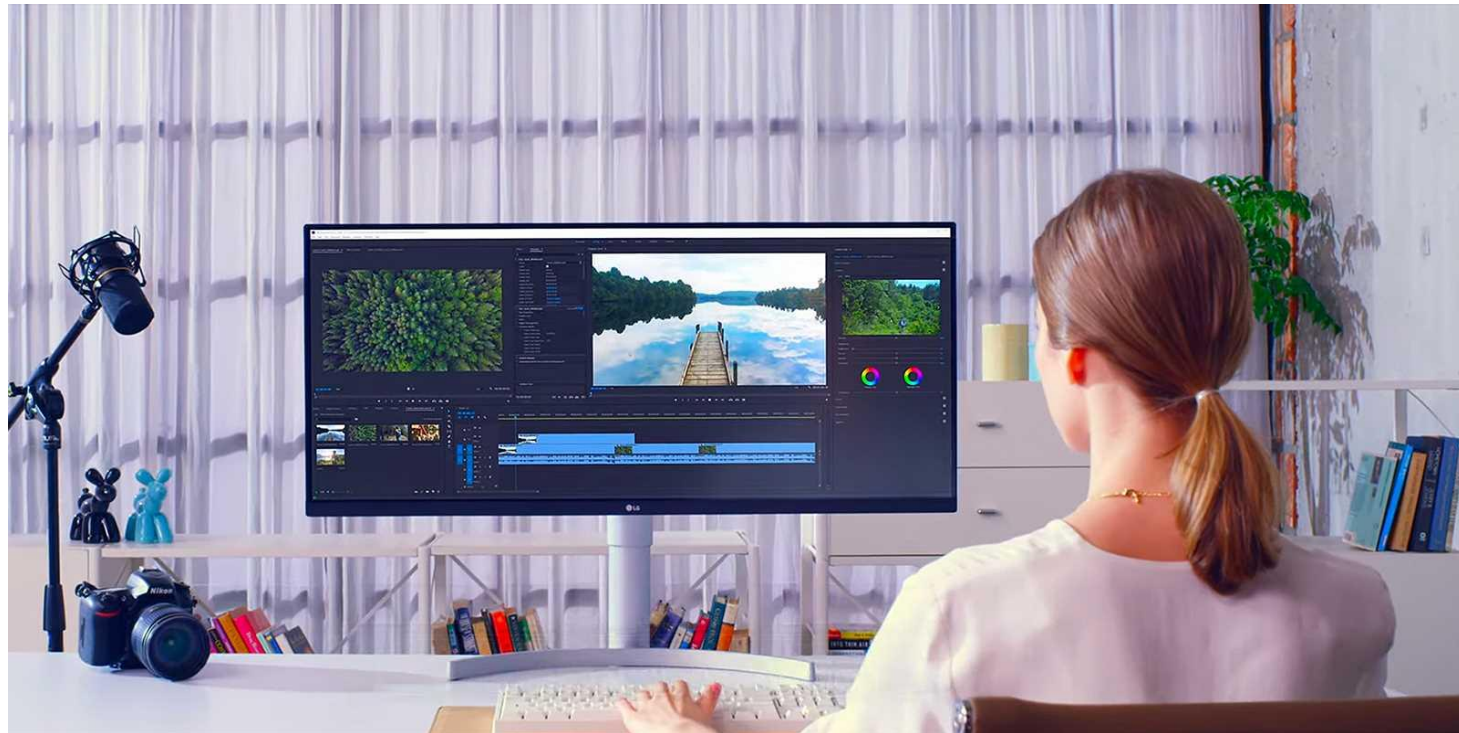


**ΛΑΘΟΣ**



**ΛΑΘΟΣ**

# Εργονομία - Οθόνη



1. Όχι πολύ υψηλή φωτεινότητα
2. Φως στο δωμάτιο
3. Όχι αντανακλάσεις

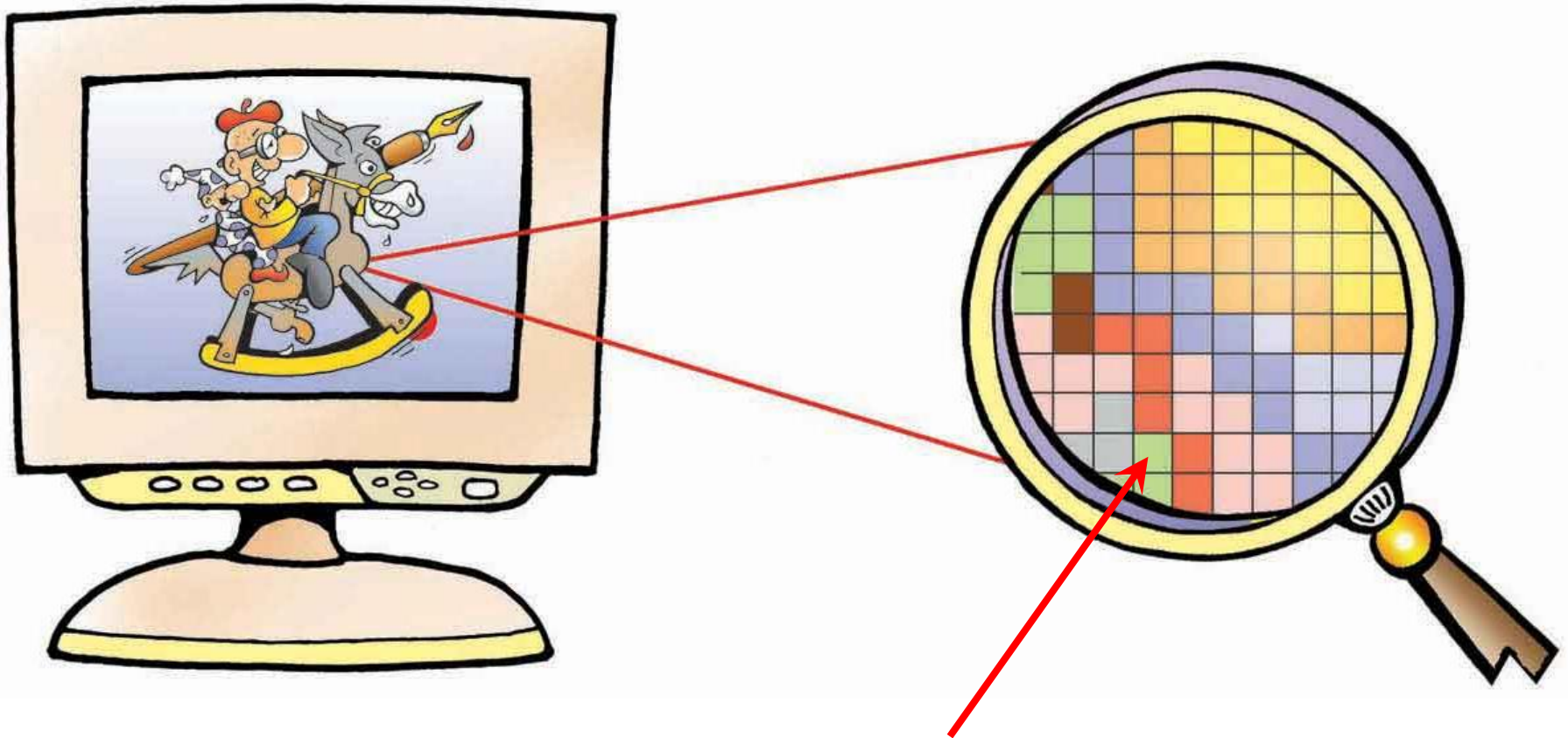
# Εργονομία - Οθόνη



1. Όχι πολύ υψηλή φωτεινότητα
2. Φως στο δωμάτιο
3. Όχι αντανακλάσεις



# Εργονομία - Οθόνη



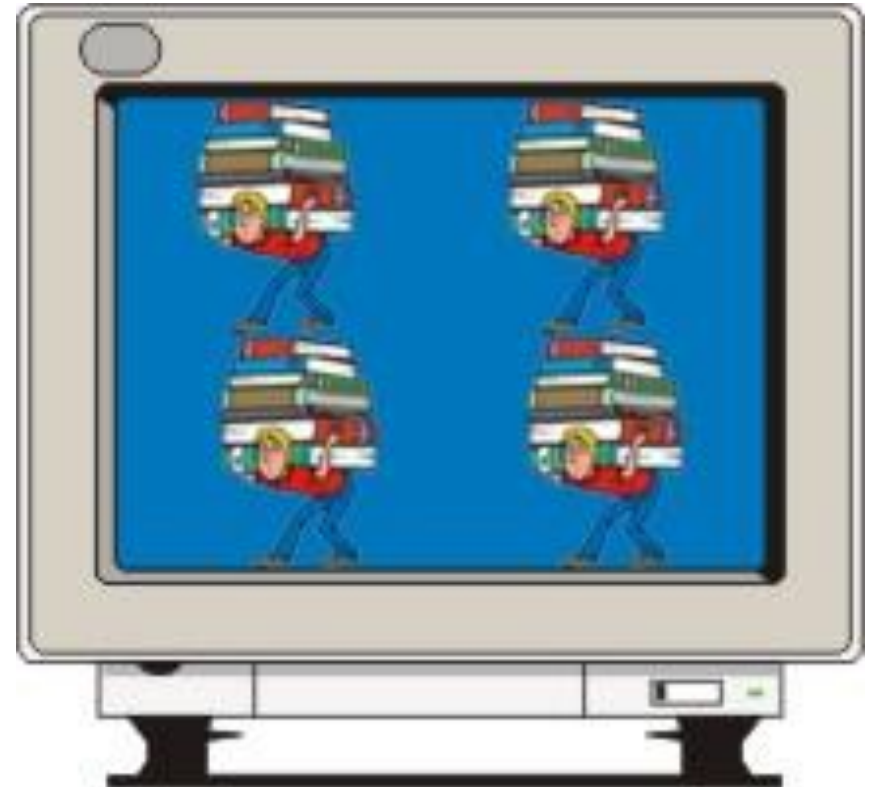
Κάθε τετραγωνάκι είναι ένα εικονοστοιχείο (pixel)

Η μεγέθυνση μιας περιοχής της οθόνης μας αποκαλύπτει ότι χωρίζεται σε μικρές ορθογώνιες περιοχές, οι οποίες λέγονται εικονοστοιχεία.

# Εργονομία - Οθόνη



Ανάλυση: 800x600 (480.000 pixel)

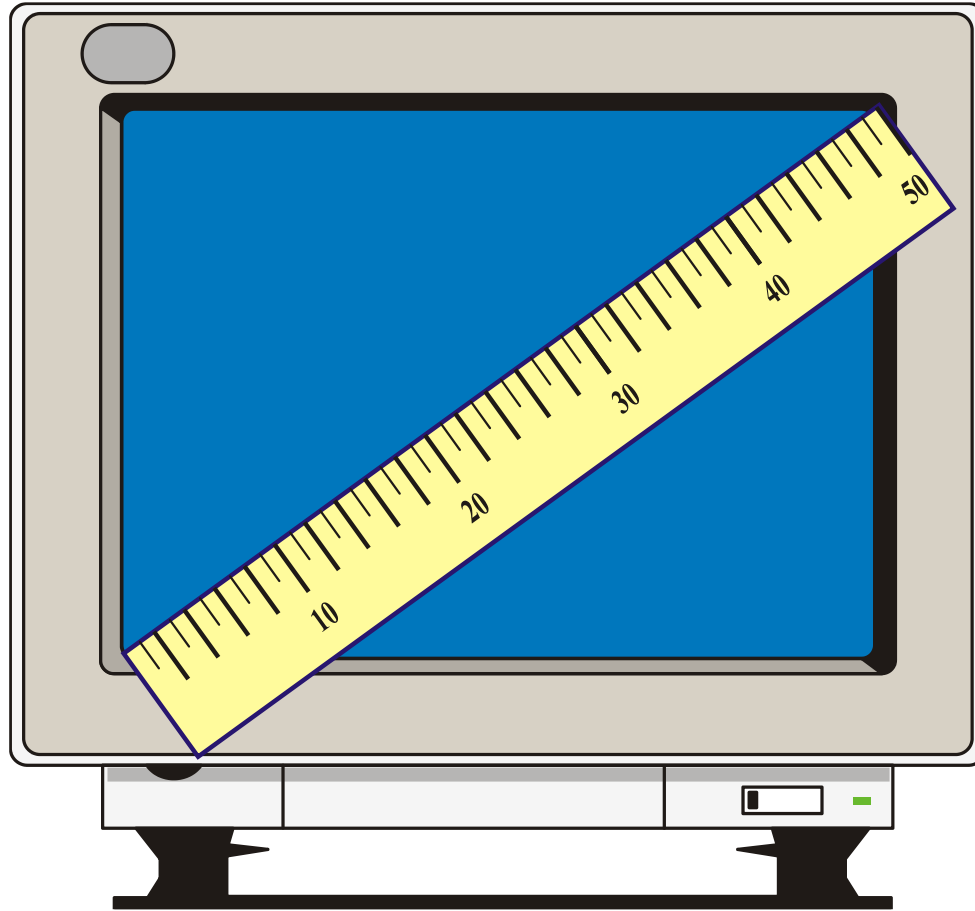


Ανάλυση: 1920x1080 (2.073.600 pixel)

**Μια οθόνη με μεγαλύτερη ανάλυση, χωράει περισσότερα εικονοστοιχεία, άρα έχει περισσότερη λεπτομέρεια και μπορεί να απεικονίσει περισσότερα αντικείμενα.**



# Εργονομία - Οθόνη



Το μέγεθος της οθόνης μετριέται με το μήκος της διαγωνίου. Το μέγεθος είναι σημαντικό για την απόσταση που καθόμαστε από την οθόνη.